

Quel est cet arbre ?

En quête d'écorces



Lors de vos promenades dans les bois, il est toujours possible de trouver quelques activités amusantes et instructives à faire autour des arbres.

Faire un frottis d'écorce

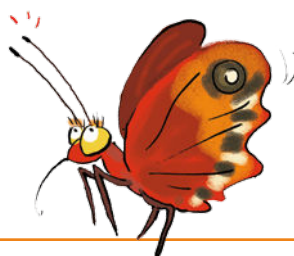
Chacun prend une feuille de papier A4 et la fixe sur le tronc d'un arbre avec du scotch. Avec le crayon gras ou une craie neocolor, frottez la feuille, pas trop fort pour ne pas déchirer la feuille : vous ferez ainsi apparaître le relief de l'écorce sur la feuille. Répétez

l'opération sur différents arbres, avec différentes couleurs.
Astuce : choisissez de préférence une écorce un peu lisse, pas trop rugueuse, qui ne déchirera pas votre papier !

Matériel nécessaire :
- feuille de papier A4
- des crayons gris gras 6B ou craies neocolor
- du scotch de carrossier

Peintures à base d'écorces

Pour faire une peinture à base d'écorces, broyez l'écorce grossièrement à coups de marteau dans un vieux torchon, attention aux doigts. Faites-la tremper dans de l'eau au moins 24h, puis portez à ébullition pendant 1h. Filtrez le jus et laissez refroidir. Coloriez vos frottis à l'aide des peintures ainsi obtenues.



Exemples de couleurs obtenues à partir d'écorces :

- marronnier → rouge
- noyer → café
- prunellier → noir
- troène → jaunâtre
- aulne → orange, noisette, marron

Matériel nécessaire :
- un marteau
- un vieux torchon
- une bassine
- des petites bouteilles
- des pinceaux

Bricolages d'écorces

En ramassant des écorces d'arbres, on peut fabriquer plein de petits objets rigolos avec les enfants :



- Des décorations de Noël en écorce de bouleau : faites tremper des lanières d'écorce de bouleau dans de l'eau chaude ; vous pourrez alors modeler l'écorce à la forme que vous souhaitez. Faites des cloches, des cônes, une cape pour un lutin...

- Des petits bateaux : percez un trou dans un morceau d'écorce assez épais et enfoncez-y un petit bout de bois de quelques centimètres avec une feuille d'arbre, de papier ou un morceau d'écorce de bouleau, fabriquez une petite voile que vous enfilerez sur le mat. Laissez partir votre bateau ou fil de l'eau ou sur la mare !

Matériel nécessaire :
- un couteau
- une chignole



Je fais le tour du bois sans jamais y entrer : qui suis-je ?

Quel est cet arbre ?

En quête d'écorces



Pour aller plus loin

Si vous regardez bien les différentes espèces d'arbres, vous vous apercevrez que chacune présente une écorce différente : plus ou moins épaisse, plus ou moins rugueuse, en écailles ou non, avec des sillons...

L'observation attentive de l'écorce permet donc de reconnaître les arbres.

Ce n'est pas toujours facile, car l'écorce change quand l'arbre vieillit. Quand l'arbre est jeune, il se forme une écorce primaire, généralement assez mince et lisse, qui s'étire avec la croissance de l'arbre. En vieillissant, l'écorce a tendance à se fissurer quand l'arbre grandit : il se forme alors une écorce secondaire, appelée rhytidome, généralement plus rugueuse et plus épaisse.

On retrouve toujours l'écorce primaire sur

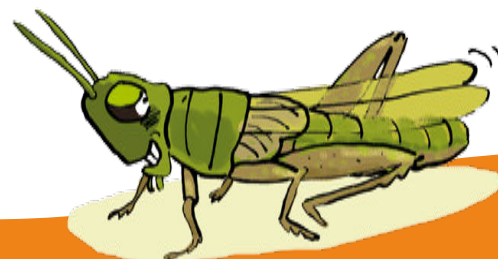
les parties jeunes de l'arbre (les nouvelles branches) et au contraire, le rhytidome sur les parties les plus anciennes (le bas du tronc). Pour pouvoir reconnaître les arbres d'après leur écorce, il est nécessaire de regarder l'écorce sur un tronc d'au moins 30 cm de diamètre. À l'aide de la clé de détermination, reconnaissez 12 espèces d'arbres différents. Attention : au début, cela n'est pas évident, vous allez sans doute vous tromper. Essayez de chercher au pied de l'arbre des feuilles mortes qui confirmeront ou non «votre diagnostic».

L'écorce est la principale protection de l'arbre contre les agressions extérieures (le gel, les champignons, les insectes...). arrachez l'écorce d'un arbre est souvent le meilleur moyen de le condamner à mort.



Le saviez-vous ?

C'est avec des lanières d'écorce de bouleau à canot (*Betula papyrifera*) que les Amérindiens confectionnaient l'enveloppe de leur canoë.



Reconnaître les arbres par leur écorce

Ecorce secondaire (rhytidome) rugueuse
qui se forme avec l'âge



**Rhytidome en plaques
ou en écailles**



Érable champêtre
Acer campestre



Pin sylvestre
Pinus sylvestris



Aulne glutineux
Alnus glutinosa

Rhytidome fissuré, formant des sillons

Rhytidome très tardif (seule la base des arbres est crevassée)

jeune écorce blanc crème, mince,
qui pèle facilement



Bouleau verruqueux
Betula pendula



Sapin commun
Abies alba

jeune écorce gris clair, lisse
avec gouttes de résine

Rhytidome précoce (sillons profonds)

Côte en torsades ramifiées

gris à brun-noir



Saule marsault
Salix capreae

brun gris
à brun foncé



Peuplier noir
Populus nigra

Côte en torsades parallèles

gris verdâtre



Chêne pédonculé
Quercus robur

gris pâle,
fonçant avec l'âge



Frêne élevé
Fraxinus exelsior

Rhytidome caduc (la partie sup. des écailles s'exfolie)

Écailles + ou - rectangulaires

Écailles épaisses, allongées

Rhytidome persistant

écorce brun gris verdâtre

écorce avec écailles irrégulières

jaunâtre à gris verdâtre
se desquame facilement



Platane à feuilles d'érable
Platanus acerifolia

écorce sans fissures ni écailles

gris de plomb
à gris argenté



Hêtre commun
Fagus sylvatica

sillons longitudinaux entrecroisés

gris argenté
à gris foncé



Charme commun
Carpinus betulus