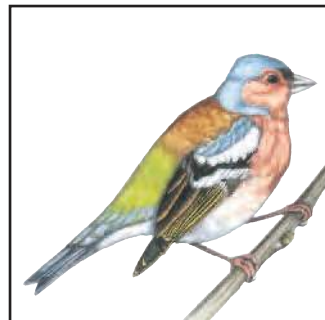




Connaissez-vous vraiment ce petit oiseau solitaire à la fois si farouche au printemps et si familier en hiver ? Votre jardin est une partie de son territoire : les intrus n'ont qu'à bien se tenir !

## Quel est le véritable rougegorge ?



Les 4 espèces ci-dessus sont susceptibles de visiter votre mangeoire à oiseaux en hiver. Eh oui : plusieurs ont la poitrine rouge-orangé mais un seul est le véritable rougegorge ! De gauche à droite : le bouvreuil pivoine (et son masque noir), le gros bec casse-noyaux (et sa bavette noire, sans parler de son énorme bec), le pinson des arbres (au ventre plus rose) et enfin, le seul

et unique rougegorge familier (boule de plumes à 3 facettes : rouge devant, brun-olive dessus et plus clair dessous).



## Dans votre jardin : Barbe rouge le viking !



Le rougegorge que vous avez sous les yeux cet hiver n'est peut-être pas le même que celui qui fréquentait votre jardin l'été dernier. Celui-ci est sans doute parti un peu plus au sud pour passer la mauvaise saison. Aujourd'hui, votre rougegorge vient probablement du nord : Norvège, Danemark, Finlande ou Angleterre. Il est d'ailleurs un peu plus familier et n'hésite pas à s'approcher tout près des maisons. Certains petits paresseux choisissent tout de même de ne pas se déplacer en hiver...

### Carte d'identité

**Nom :** Rougegorge familier

**Nom scientifique :** *Erithacus rubecula*

**Famille :** des Turdidés (grives, merles, rougequeue, rossignols...)

**Taille :** d'un petit moineau plus haut sur pattes

**Longueur :** 12,5 à 14 cm

**Poids :** 14 à 20 g (2 pièces d'un Euro !)

**Envergure :** 20 à 22 cm

**Plumage :** rouge devant (front et gorge orange-rouge), brun-olive dessus et plus clair dessous

**Signes particuliers :** très bon chanteur, petit nerveux (près de 1000 pulsations du cœur par minute !)

**Habitat :** forêts, haies, parcs et jardins

**Répartition :** Europe et Afrique du Nord (migrateur partiel)

**Régime alimentaire :** son bec fin et court lui sert à attraper les petites bêtes qu'il recherche à terre (araignées, vers, insectes).

**Longévité :** 3 ans environ (record 11 ans)

# Le rougegorge voit rouge



## Resto de fenêtre

Lorsqu'il neige ou qu'il gèle, un petit pain de margarine sur le bord de votre fenêtre suffit à attirer le rougegorge. Si vous restez immobile derrière la vitre, vous pourrez l'observer à loisir. Si vous avez la bougeotte, installez un carton contre le carreau de fenêtre en ayant pris soin de découper un petite bande pour guetter votre protégé à plastron rouge.

## Expérience : quand le rougegorge voit rouge

Le rougegorge défend son territoire sans relâche. Dès qu'il aperçoit la bavette rouge d'un autre rougegorge, c'est plus fort que lui : la moutarde lui monte au nez. Si l'intrus ne s'enfuit pas, cela risque de tourner au vinaigre... Notre petit robin des jardins (c'est son nom anglais) devient agressif et n'hésite pas à voler dans les plumes de l'intrus. Installez dehors, sur un perchoir, un bout d'étoffe rouge-orangé ou une vieille chaussette roulée en boule, peinte et imitant grossièrement notre oiseau. Attendez et observez : ce simple leurre peut parfois déclencher la colère du rougegorge. N'en abusez pas et retirez-le rapidement !

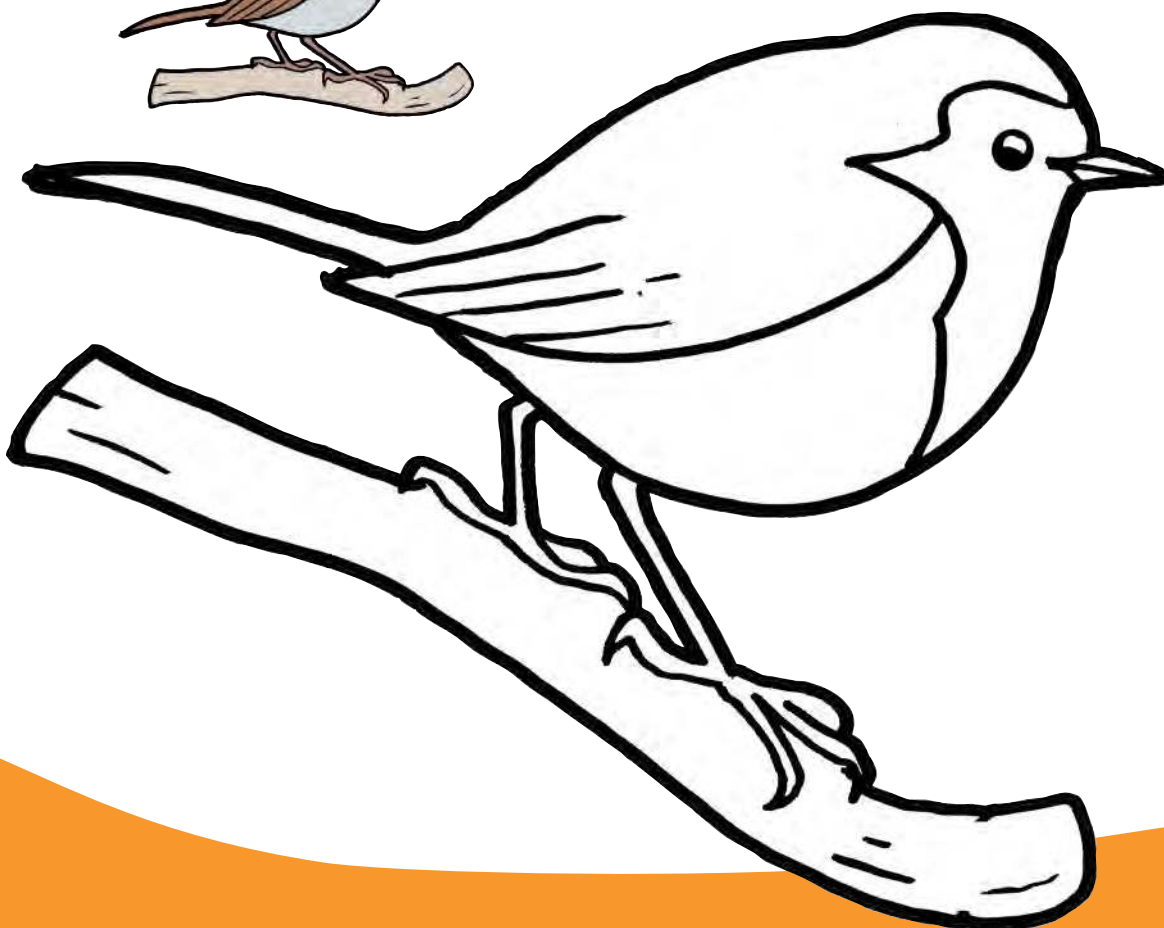
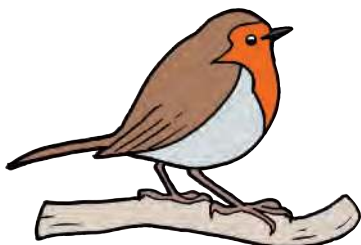
**Un mobile à télécharger**

Rendez-vous sur le site Internet de la FCN en flashant ce QR code avec votre mobile ou en cliquant sur ce lien pour télécharger votre mobile rougegorge à imprimer et à monter vous-même.

[http://www.fcfn.org/activites\\_nature/oiseaux/mobil-es-oiseaux-hiver/mobile-cpn-rouge-gorge/view](http://www.fcfn.org/activites_nature/oiseaux/mobil-es-oiseaux-hiver/mobile-cpn-rouge-gorge/view)



## Coloriage

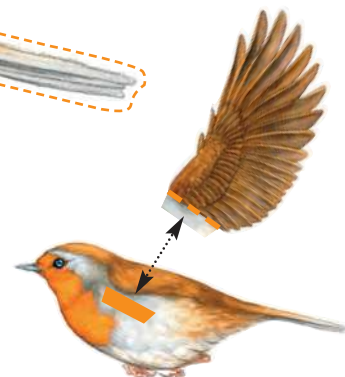


# MOBILE CPN

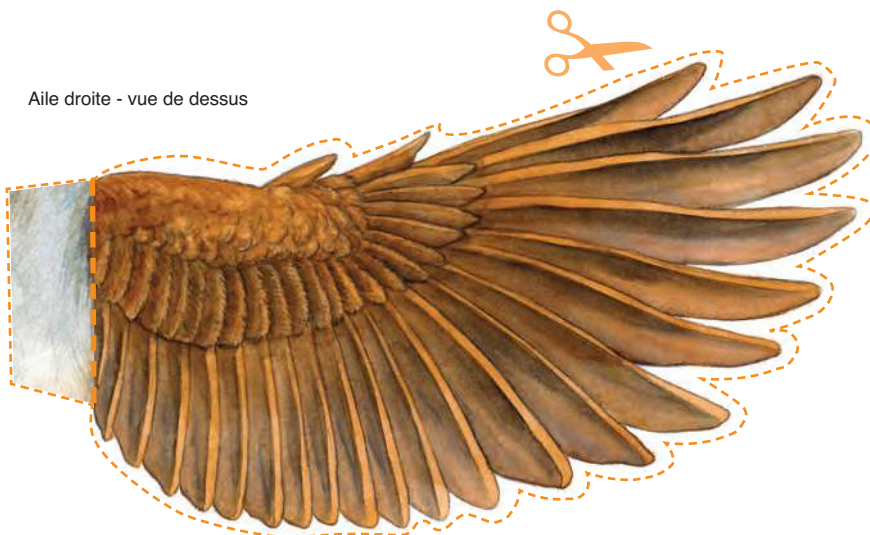
## Le rougegorge familier

(*Erithacus rubecula*)

Découpez selon les pointillés, pliez les languettes des ailes puis collez la partie grise sur le corps de l'oiseau pour former un rougegorge en vol.



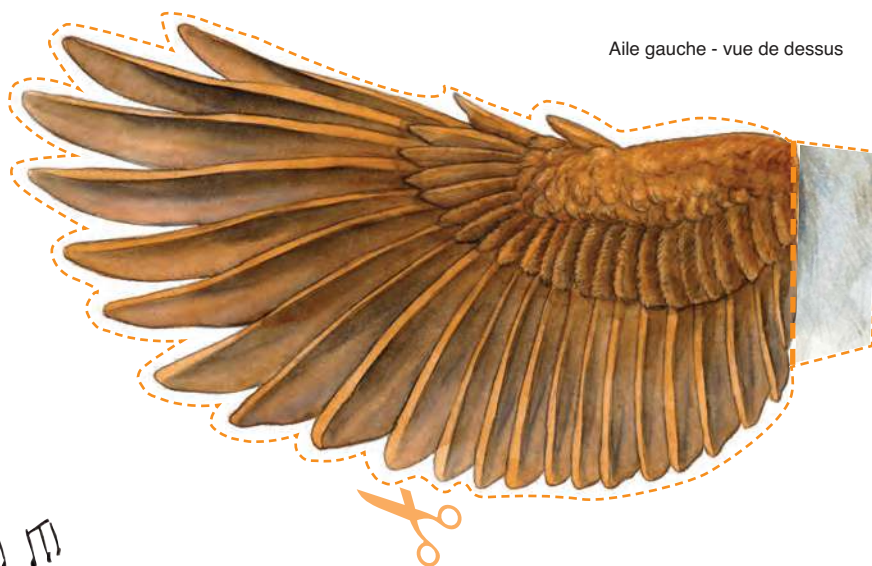
Aile droite - vue de dessus

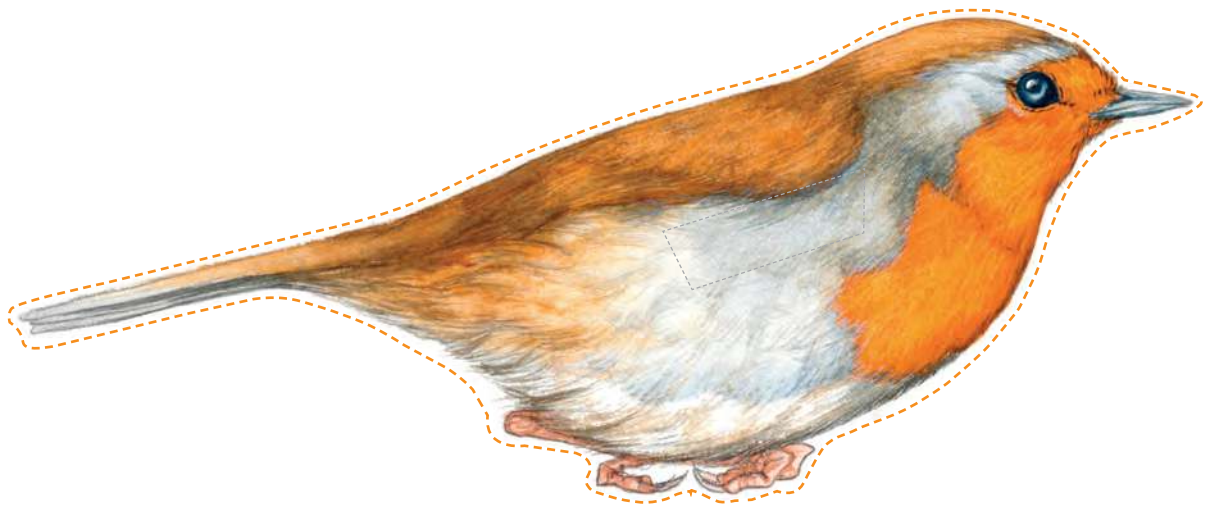
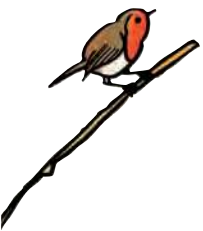


Pliez les languettes des ailes à l'aide d'une règle (en suivant les pointillés orange). Utilisez de la colle, une agrapheuse ou encore du ruban adhésif transparent pour fixer les ailes sur le corps.

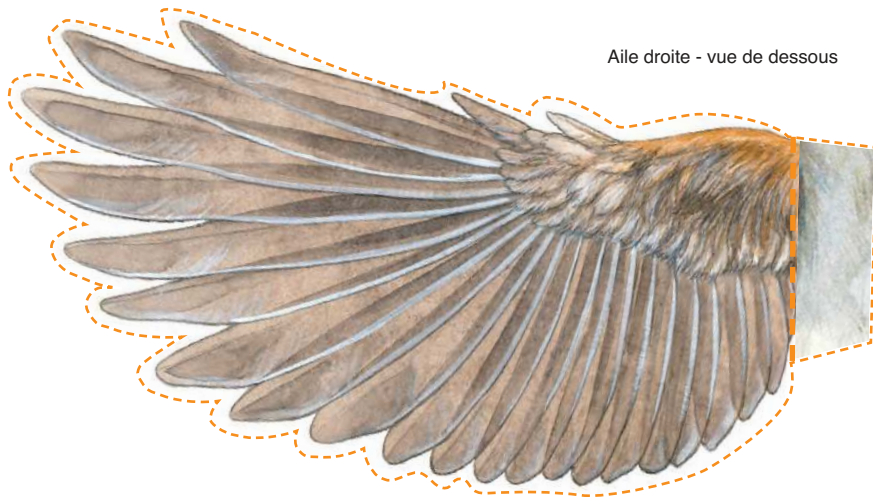
Trouvez le point d'équilibre en haut du corps de l'oiseau, entre les deux ailes, perforez légèrement le papier et attachez une ficelle pour suspendre le mobile.

Aile gauche - vue de dessus





Aile droite - vue de dessous



Aile gauche - vue de dessous

