

# Sur la piste du lutin rouge...



**Un lutin rouge, aux oreilles poilues, qui voltige d'arbre en arbre et se faufile furtivement à travers les bosquets des parcs et jardins... il est réputé pour se régaler de noix et arborer un magnifique panache roux. Vous l'aurez reconnu, il s'agit de l'écureuil ! Mais connaissez-vous les petits secrets de cet acrobate ?**

## Carte d'identité - République de la Biodiversité

Nom : Écureuil roux (*Sciurus vulgaris*)

Mammifère - rongeur (Rodentia)

Famille : Sciuridés  
(vient du grec « skiouros » = celui qui se met à l'ombre de sa queue !)

Taille : 20 cm

Signe particulier : rouquin arboricole avec une grande queue en panache... et un pinceau de poils sur chaque oreille !

Habitat : bois, forêt, parc (il aime les grands arbres)



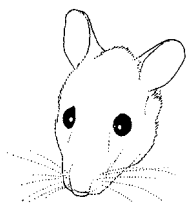
### Conseils d'observation

L'écureuil est très actif le matin. C'est à ce moment que vous avez le plus de chances de le rencontrer à condition de vous poster immobile et en silence au bon endroit. Repérez ses indices de présence au pied des arbres et des sapins (restes de repas : cônes épluchés...) pour découvrir sa zone d'activité favorite. Les écureuils des parcs urbains sont souvent moins farouches.



## Pommes de pin épluchées : cherchez le coupable ?

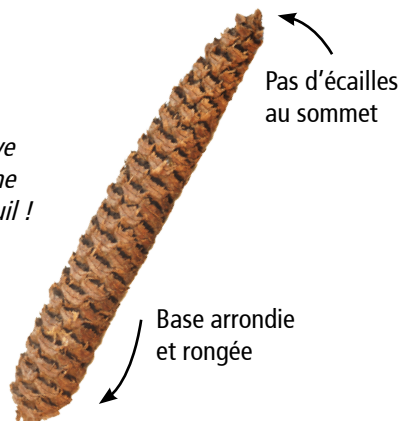
En hiver, l'écureuil est parfois obligé d'éplucher jusqu'à 190 pommes de pin par jour pour avoir sa ration quotidienne ! Cherchez ses restes de repas dans les plantations d'épicéas, vous devriez vite en trouver...



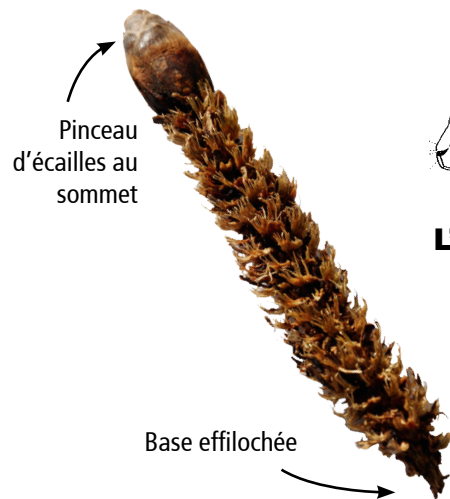
### Le mulot

Cône bien net (pas de lambeaux)

Attention, il lui arrive aussi de finir un cône rongé par un écureuil !



Pas d'écaillles au sommet



Pinceau d'écaillles au sommet



### L'écureuil

Cône hérissé de lambeaux

L'écureuil épluche les pommes de pin (ou cônes) avec soin. Il les tient entre ses pattes avant (pointe vers le bas) et retire les écailles une à une à l'aide de ses dents pour accéder aux succulentes graines. Souvent, il laisse un petit plumet intact et caractéristique au bout du cône.

En y regardant de plus près, vous verrez que chaque écaille manquante a été sectionnée (voyez-vous la petite pointe effilochée ?) et non rongée ni râpée comme le ferait le mulot.



## Invitez-vous à la table de l'écureuil...

Notre compère décortique les cônes sur les branches et les laisse tomber lorsqu'il a fini de les ronger. Il possède aussi des « tables » qu'il fréquente régulièrement : roches, pierres, souches... au pied desquelles il rassemble plusieurs cônes pour ensuite les éplucher juché sur son promontoire. Cherchez les souches quasi recouvertes d'écailles !



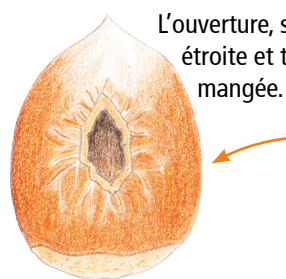
## Le truc du super détective Droitier ou gaucher ?

Tenez votre pomme de pin de façon à avoir la pointe vers le bas. Si la partie effilochée des écailles rongées se trouve à droite, c'est un écureuil droitier...



## Ma petite collection de noisettes grignotées

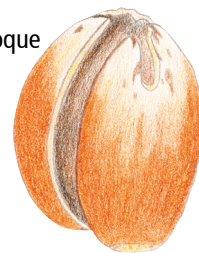
Les noisettes sont très appréciées par de nombreux animaux, pas seulement les écureuils. Tous ont mis au point des techniques plus ou moins différentes pour venir à bout de la coque protectrice de la noisette et savourer la graine... amusez-vous à les retrouver et faites-vous votre petite collection !



L'ouverture, sans traces de dents, est assez étroite et toute la noisette n'a pas été mangée.

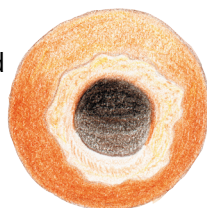
Signé la Mésange charbonnière  
*Elle perce des noisettes encore tendres mais son bec ne lui permet pas de faire une ouverture suffisante pour tout manger !*

La cassure de la coque est bien nette.

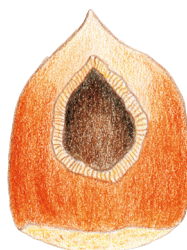


Signé l'écureuil  
*Il grignote le haut de la noisette puis se sert de ses dents comme d'un levier pour faire éclater le fruit sec en 2 morceaux.*

L'ouverture forme un rond régulier sans traces de dents comme si le contour avait été poncé !



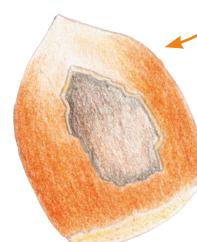
Signé le Muscardin



Signé le Mulot ou le Campagnol

La noisette est rongée : des traces de petites dents sont visibles sur tout le pourtour de l'ouverture.

Signé la Sittelle torchepot  
*Elle coince les noisettes dans une fissure pour les ouvrir.*



Une noisette perforée est coincée, toute seule, dans l'écorce d'un arbre.



## La course des écureuils

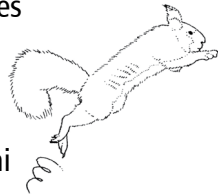
C'est bien connu, l'écureuil est un animal gourmand et prévoyant. En vue de préparer l'hiver, il se crée plusieurs garde-mangers. Pour remplir son estomac, il n'hésite pas à descendre au sol et, une fois à terre, il se déplace par bonds, s'arrêtant régulièrement pour s'assurer qu'il ne court aucun danger.



Tout comme lui, vous allez devoir créer vos réserves de nourriture. Pour cela, il est préférable de se rendre dans un bois, un parc ou un jardin où l'on pourra trouver une quantité suffisante de cônes, de noisettes, de noix ou encore de glands, de châtaignes... Après avoir choisi un endroit qui sera votre « nid », à symboliser par un cercle de branches ou des feuilles mortes, l'idée est alors de courir pour rassembler un maximum de cônes (ou autres denrées) dans un délai de 10 min et les ramener au nid.

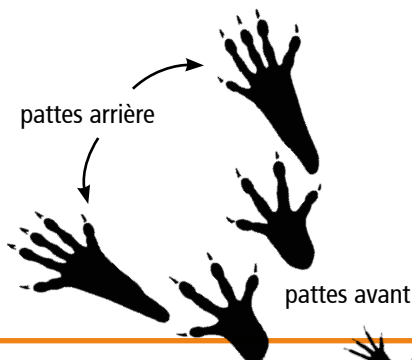
Mais ATTENTION, il y a 2 règles à respecter :

- il faut se déplacer en sautant comme notre ami l'écureuil
- et le ou les aliments choisis ne peuvent être rapportés que un par un !



### Bon pied, bon oeil !

La piste de l'écureuil commence et se termine au pied d'un arbre et comme il se déplace en sautant, ses pattes arrière se posent en avant, voilà de quoi démarrer du bon pied !



Pour ajouter une difficulté au jeu, et si vous êtes assez nombreux, l'un des participants peut faire office de prédateur de l'écureuil et attraper les écureuils SAUF s'ils sont dans leur nid ou s'ils touchent un arbre avec la main. Les écureuils sont alors autorisés à courir au lieu de faire des bonds pour que les chances soient égales.

### Tête de linotte mais bon jardinier !

L'écureuil fait des provisions pour l'hiver : il entasse graines, samares, glands et noisettes dans différentes petites cachettes au sol. Comme il ne les retrouve pas toutes, il participe ainsi à la dissémination et à la germination de beaucoup d'arbres !



## Une mangeoire pour les écureuils

Contrairement à ce que l'on pense, l'écureuil n'hiberne pas et reste actif toute l'année. Son régime alimentaire est essentiellement végétal mais il est assez opportuniste et consomme aussi bien des

graines de conifères, des glands que des champignons (même vénéneux !), des bourgeons, des baies, des fruits du verger ou encore des escargots, des chenilles, des larves et même des œufs ou des oisillons à l'occasion !

Vous l'aurez compris, c'est un vrai petit glouton et il a parfois besoin d'aide, au même titre que les oiseaux, pour supporter la fin de l'hiver. Ainsi, vous pouvez rassembler un peu de nourriture à lui

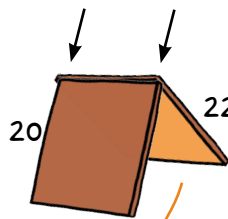
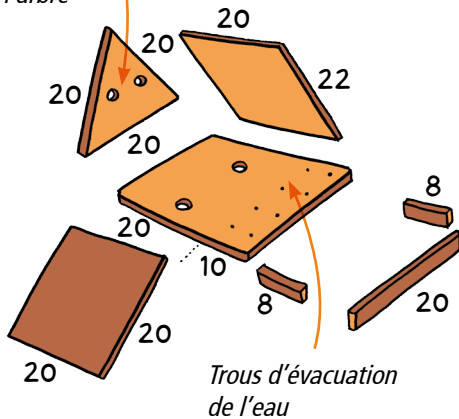
disposer dans une mangeoire en hauteur : des noix, noisettes, cônes et autres graines d'arbres (hêtre, charme, érable, frêne...), des graines de tournesol et même des rondelles de carottes.



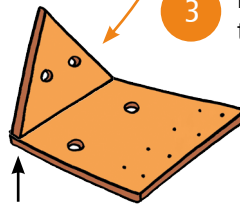
### Matériel nécessaire :

- Plaque de contreplaqué (épaisseur : 2 cm)
- Tasseau
- Mètre
- Scie
- Clou ou Vis
- Marteau ou Perceuse
- Huile de lin (imperméabilisation)
- Fil de fer (fixation)

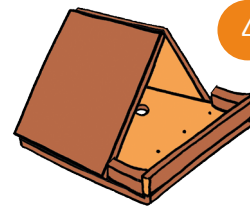
Trous pour fixation sur l'arbre



2 Fixer les deux côtés ensemble (le plus petit sur le plus grand)



3 Poser et fixer le toit sur le triangle du fond



4 Fixer la rembarde

1 Fixer le triangle du fond par en-dessous



Plus d'infos avec Annie-France Wojcik du CPN les Goupils d'Halatte, partenaire de l'association «SOS Ecureuil roux et Espèces sauvages» sur <http://grifouniou.free.fr/sosecu2/index.htm>

## Pour aller plus loin...

Si vous avez un ou des écureuils chez vous ou près de chez vous, participez à l'enquête de recensement organisée par le Muséum National d'Histoire Naturelles : <http://ecureuils.mnhn.fr>

### Bien placer sa mangeoire :

- Choisir un arbre de bon diamètre et non isolé,
- Se placer à l'opposé des vents dominants,
- Positionner la mangeoire contre le tronc en appui sur une branche horizontale,
- Attention à protéger le tronc de l'arbre lors de la fixation avec des petits morceaux de bois.

