



Prie Dieu, Tigre de l'herbe ou Cheval du diable, voici les doux noms donnés à la Mante religieuse. Les Grecs l'appelaient le « devin » ou la « prophétesse ». Vous l'aurez compris, c'est sa façon de tenir ses pattes antérieures repliées qui a inspiré les scientifiques. Mais la Mante, il faut bien l'avouer, est bien plus boxeuse que religieuse ! Retrouvez plusieurs activités vous permettant de mieux connaître ce drôle d'insecte.

## Étonnante, la Mante !



### Trouvez la Mante !

Un gros insecte vert en position de prière... Partez à la recherche de la Mante religieuse en inspectant les pelouses, les friches, les bords de chemins et les talus. Vous la trouverez sans doute si vos lieux de recherche sont ensoleillés et pourvus d'une végétation bien développée. Ouvrez grands vos yeux !

Vous observerez peut-être un accouplement de mantes. Une superbe occasion pour comparer le mâle à la femelle !

La Mante est une solitaire. La période de l'accouplement est le seul moment où elle rencontre des congénères.



Vous verrez peut-être une Mante s'envoler, parce que vous l'aurez dérangée en vous approchant.

Un tête à tête avec une Mante ? Observez la posture de la bête : les pattes antérieures prêtes à se défendre (ou à vous attraper) !

Les mantes ne sont pas toujours vertes ! Vous trouverez peut-être des individus plus sombres, d'autres jaunes, d'autres encore seront marron. En tout cas, toutes veulent passer inaperçues dans leur environnement !

La Mante est diurne. La belle aime le soleil et les endroits chauds.

On a démontré que dans les régions ravagées par les incendies, certaines mantes deviennent noires à la prochaine mue (et se fondent ainsi avec leur environnement !). Une jolie collection de couleurs chez les mantes !

### Répartition géographique

La Mante religieuse (*Mantis religiosa*) est la plus commune des mantes. Retrouvez la carte de sa répartition géographique en suivant ce lien :

<https://bit.ly/2lOfVWH>



*Mantis religiosa* en version marron clair !



*Mantis religiosa* en version marron foncé !

## Ne confondez pas la Mante religieuse avec ...

### L'Empuse pennée (*Empusa pennata*) !

L'Empuse pennée est aussi grande que la Mante religieuse. Toutefois, si vous regardez attentivement le mâle (qui est aussi gros que la femelle, contrairement au mâle de la Mante), vous découvrirez de longues antennes pennées caractéristiques. De plus, vous croiserez peut-être les larves dont l'abdomen sera relevé. Position qui leur a valu le surnom de diablottin.



*Empusa pennata* femelle



*Empusa pennata* mâle et ses longues antennes pennées



Larve d'*Empusa pennata* et son abdomen relevé



## Plan de fabrication d'une Mante religieuse

**Vous avez croisé la route d'une Mante religieuse... Profitez-en pour l'observer sous toutes les coutures !**

**Voici une femelle :**

La Mante religieuse est un **insecte**. Retrouvez les éléments morphologiques caractéristiques chez tous les insectes (corps en 3 parties, ...).



2 paires d'ailes : une paire d'élytres protégeant une paire d'ailes membraneuses (permettant le vol)

2 cerques pour percevoir son environnement



6 pattes dont 4 postérieures lui permettant de marcher

Tête triangulaire dotée de pièces buccales de type broyeur (voir photo ci-dessous)

3 ocelles disposés en triangle entre les antennes

2 longues antennes

2 gros yeux composés, saillants comportant environ 10 000 ommatidies !

Tache noire à l'intérieur des pattes antérieure

2 pattes antérieures ultra sophistiquées, qualifiées de « ravisseuses », munies de pointes acérées et de rangées de crochets

Abdomen avec 6 sternites, bien gonflé car renfermant les œufs

### Le saviez-vous ?

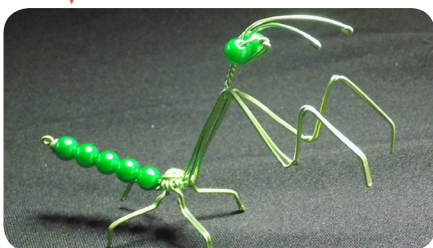
Le mâle est beaucoup plus petit que la femelle (50 mm contre 75 mm). Vous noterez que son abdomen n'est pas renflé, puisque ce n'est pas lui qui pondra les œufs ! (Jetez un œil au dessin ci-dessous) Par ailleurs, ses ailes sont bien développées et son abdomen moins lourd : parfait pour s'envoler !



Les pièces buccales de la Mante lui permettent de se nourrir facilement d'animaux, parfois aussi gros qu'elle. D'ailleurs, elle commence toujours par manger la tête... Miam ! De plus, sa tête est très mobile. La Mante peut regarder dans toutes les directions sans avoir besoin de bouger son corps ! Bien pratique pour chasser !



## Et maintenant, modélisez !

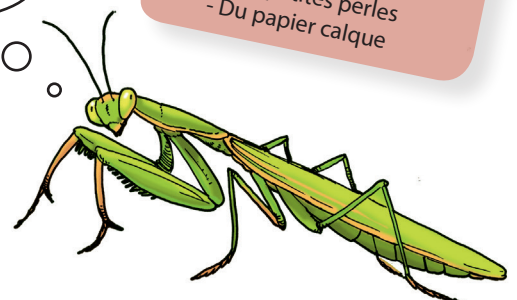


Entortillez le fil de fer pour former le thorax et l'abdomen. Insérez des perles pour « gonfler l'abdomen ». Symbolisez les pattes, les antennes. Formez les yeux à l'aide des perles. N'oubliez pas : pliez les pattes antérieures à la façon d'une religieuse !

*Euh, c'est moi, ça ?!*

### Matériel

- Du fil de fer
- Des petites perles
- Du papier calque



Découpez des ailes dans le papier calque que vous fixerez au thorax !





## Prenez la posture de la Mante

Et si vous vous preniez pour une Mante religieuse en pleine prière, euh... Chasse à l'affût ?!

1

À la manière de la Mante, postez-vous dans un lieu vous permettant d'avoir une bonne visibilité. Repliez vos bras et vos mains en les plaquant contre votre torse. Attendez. Attendez encore un peu. Votre proie n'est pas loin et ne se doute pas de votre présence.



2

Voilà, laissez-la s'approcher encore un peu... Attendez encore... HOP ! Attrapez-la en dépliant vos bras et vos mains très rapidement !



### Le saviez-vous ?

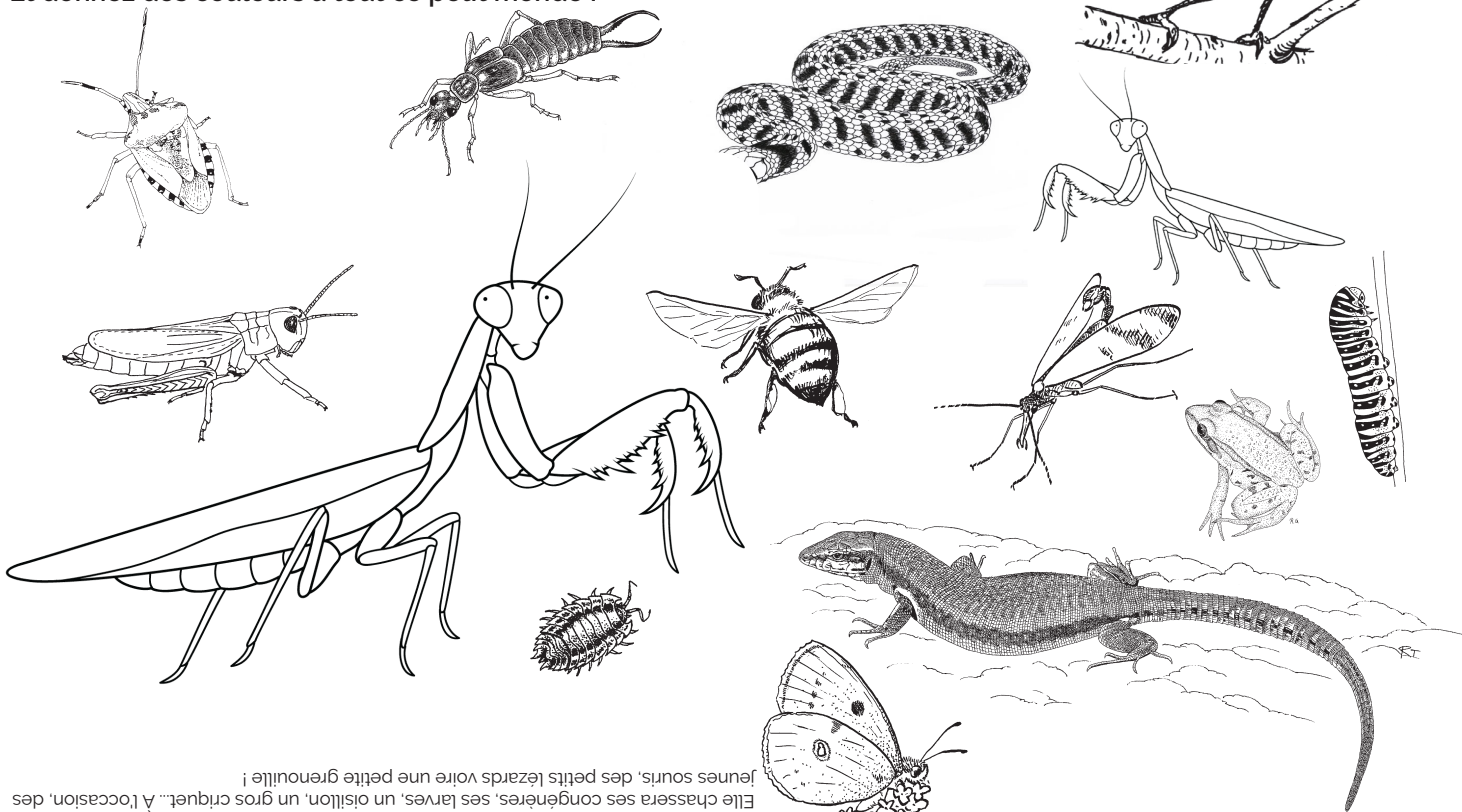
La Mante religieuse est capable de rester immobile pendant des heures. Dès qu'une proie se montre, elle se jette littéralement dessus en moins d'un dixième de seconde. Elle commencera ensuite par dévorer la tête. Puis, avec méthode, prendra tout son temps pour manger le reste. Elle déguste !

Évidemment, libre à vous de dévorer votre proie en commençant par la tête, à la manière de la Mante !



## À la chasse !

La Mante est une carnivore ! Entourez les animaux qu'elle pourrait manger. Et donnez des couleurs à tout ce petit monde !



Elle chassera ses congénères, ses larves, un oisillon, un gros criquet... À l'occasion, des jeunes souris, des petits lézards voire une petite grenouille !

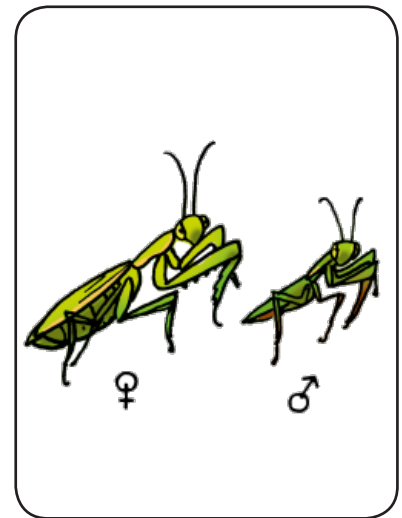
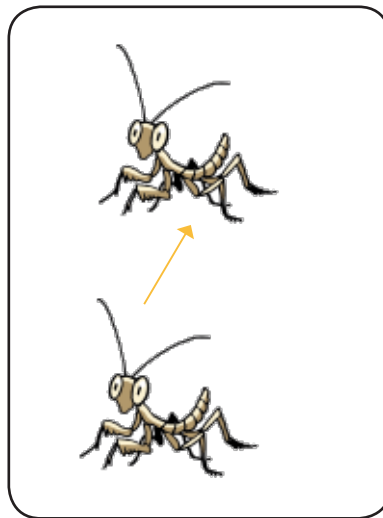
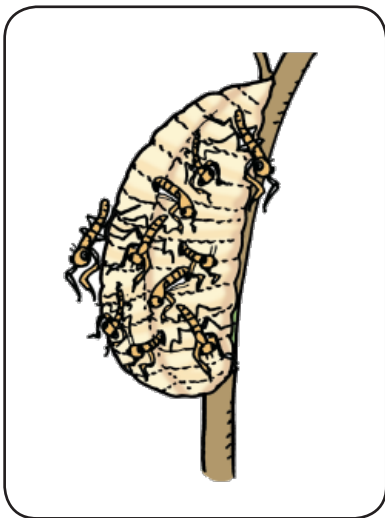
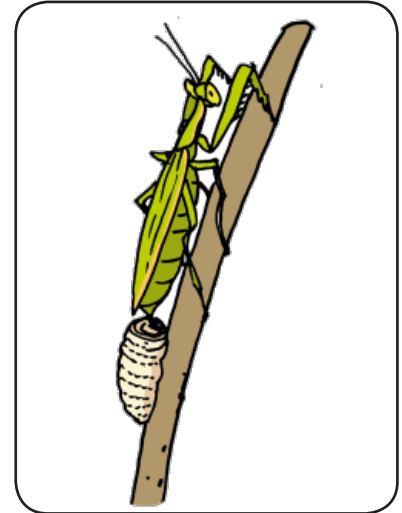
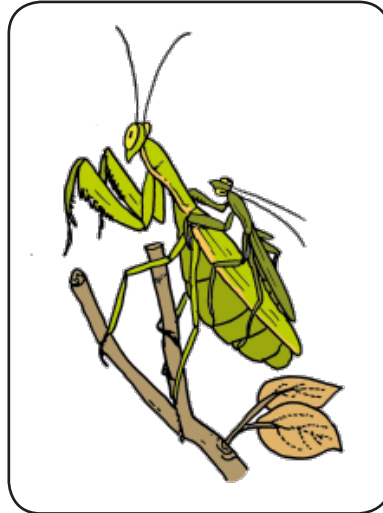
Réponse : La Mante se régalerait de tout ce qui sera plus petit, voire aussi gros, qu'elle !



## Découvrez le cycle de vie de la Mante

Découpez chaque carte du cycle de vie de la Mante religieuse. Retrouvez l'ordre des étapes dont voici le détail :

- 1 La femelle et le mâle s'accouplent.
- 2 La femelle fabrique une oothèque dans laquelle sont pondus les œufs.
- 3 Les larves grandissent dans l'oothèque et finissent par émerger.
- 4 La larve, dépourvue d'ailes, continue à muer jusqu'à sa taille adulte.
- 5 Chaque adulte est solitaire jusqu'à l'accouplement.



### Vidéo de l'émergence des larves

Vous n'avez jamais observé l'émergence de larves de Mante religieuse ? Jetez vite un œil à cette vidéo : <https://www.youtube.com/watch?v=Zm4WNUED6uo>



### Le saviez-vous ?

Lorsque le mâle souhaite s'accoupler avec une femelle, celui-ci doit approcher avec beaucoup de prudence... Ce n'est pas une légende, la femelle est tout à fait disposée à le dévorer, et ce, même pendant l'accouplement ! Elle n'a qu'à retourner sa tête très mobile pour croquer celle de son partenaire qui est juché sur son dos ! Même sans sa tête, le mâle poursuit l'accouplement... « Bizarrement étonnant », me direz-vous. L'explication de cette prouesse : un système nerveux décentralisé et un contrôle de l'accouplement par le dernier ganglion de l'abdomen.