

AUX EQUIPES ENSEIGNANTES

Depuis plus de 25 ans, l'association La Cicadelle fait découvrir la nature et éduque à l'environnement.

Vous trouverez dans ce document nos propositions autour de différents axes de découverte :

- ☞ la nature à l'école ou à proximité pour découvrir la biodiversité,
- ☞ l'étude d'un milieu spécifique (la mare, la haie, le bord de mer...),
- ☞ intervenir sur l'environnement de l'école (aménagement de la cour, jardiner à l'école...),
- ☞ autour des problématiques environnementales (l'eau, les déchets, les énergies, le réchauffement climatique, l'alimentation...),
- ☞ des activités spécifiques et adaptées aux maternelles,
- ☞ des actions vers un développement durable ou pour devenir éco-école.

La Cicadelle intervient aussi sur des sites particuliers pour vos voyages et sorties scolaires à la demi-journée, à la journée ou sur des séjours plus longs.

N'hésitez pas à nous contacter pour élaborer avec les animateurs votre projet.

PRINCIPAUX PROJETS

Des écoles, avec La Cicadelle, ont réalisé des projets d'envergure : des sentiers botaniques, des expositions, l'aménagement d'espaces verts, l'aménagement de cours d'école...

LES PUBLICS CONCERNÉS

LES MATERNELLES

Guidés par une marionnette (Câlin le lapin, Feuille l'écureuil, Fripouille la grenouille, George le rouge-gorge ...), à l'aide d'histoires, de comptines, de petits jouets naturels, l'animateur fait découvrir un coin de nature : les arbres, la mare, la haie, la dune ...

LES PRIMAIRES

- Utilisation d'activités concrètes : pêche, manipulations, ramassage d'échantillons, jeux, bricolages...
 - Fabrications diverses : élevages, plantations, semis, mangeoires, jouets...
- Les explications sont agrémentées de nombreuses anecdotes.

LES COLLEGIENS

- Les observations sur le terrain servent de base à l'étude d'éléments du programme : reproduction, alimentation, respiration.
- L'observation de l'habitat, du déplacement...
- La classification des espèces rencontrées.

L'EQUIPE D'ANIMATEURS

Les animateurs professionnels de La Cicadelle sont à votre disposition pour mettre au point des activités pour la classe et pour les animer. Ils se déplacent à l'école ou sur un site de votre choix avec le matériel.

INFORMATION

Mesdames, Messieurs,

Nous attirons votre attention sur le fait qu'il existe une société privée portant le même nom que nous avec laquelle nous n'avons aucun lien. Cette société propose des thématiques d'animation proches des nôtres.

Merci de votre compréhension.

Vous trouverez notre logo et toutes nos adresses sur la dernière page de ce document.

Les membres de La Cicadelle.

SOMMAIRE

Page 3 : Mot aux équipes enseignantes

Page 4 : Sommaire

Page 5 : Le réchauffement climatique - Les énergies nouvelles - La maison bioclimatique

Page 6 : Consommer autrement - Le gaspillage alimentaire- Le compostage

Page 7 : Le voyage d'une goutte d'eau

Page 8 : La mer : les petits animaux des rochers - La dune - Les lasses de mer

Page 9 et 10 : « En lisière de la forêt d'Aizenay » (85)

Spécial maternelles :

Page 11 : Histoire Découverte Nature (spectacle de marionnettes) :
Feuille l'écureuil - Tintamarre dans la mare

Page 12 et 13 : Observer un milieu :
La forêt avec Feuille l'écureuil - La mare avec Fripouille la Grenouille -
La dune avec Mimi la souris - La mer avec Bernard le Crabe -
La campagne avec Georges le Rouge-gorge - Arsène le gros chêne.

Page 14: Les Déchets : Bobo Planète
La cour d'école : Le jardinage
Comment attirer les oiseaux à l'école

Page 15 : Les déchets - Les jouets buissonniers

Page 16 et 17 : Pour favoriser la biodiversité : Aménager la cour - Le jardinage

Page 18 et 19 : Pour découvrir la biodiversité : la faune et la flore

Page 20 : Tarifs

Page 21 : Projet : ma commune espace de biodiversité

Page 22 : Ecole dehors

LE RECHAUFFEMENT CLIMATIQUE

Cycle 3 . Collèges

Effet de serre, couche d'ozone, gaz carbonique, réchauffement, fonte des glaces, changements de climats ... : phénomènes complexes qu'il faut expliquer.

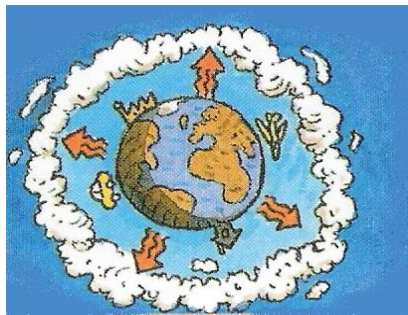
À l'école

L'atmosphère : qu'est-ce que c'est ?

(séance préparatoire)

. Pour découvrir par des manipulations simples ce qui se passe au dessus de nos têtes : l'air, l'atmosphère, l'ozone et le climat.

. Pour mieux appréhender la notion de réchauffement



Chaud, chaud la planète !

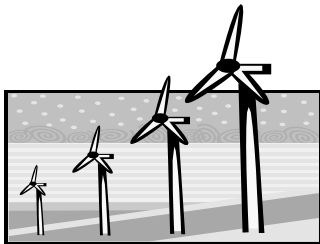
(séance principale)

. Devenir un scientifique et par des expériences comprendre les phénomènes d'effet de serre.

. Découvrir les conséquences du réchauffement du climat.

LES ÉNERGIES NOUVELLES

Cycle 3 . Collèges



Comment utiliser le soleil, le vent ou l'eau pour produire de l'énergie ?

- . Qu'est-ce qu'une source d'énergie ?
- . Réalisation d'expériences.
- . Différences entre énergies renouvelables et énergies de stockage.

À l'école

LA MAISON ECOPERFORMANTE

Cycle 3 . Collèges

- . Construction de maquettes pour comprendre l'utilisation de l'énergie dans notre vie de tous les jours et surtout à la maison.
- . Pour aborder facilement les économies d'énergies et leurs enjeux
- . Elaborer la maison idéale dite écoproformante.



À l'école

CONSOMMER AUTREMENT

Primaires . Collèges

Pour mieux comprendre ce que nous consommons au quotidien.

A partir d'emballages de produits alimentaires, pour bien identifier leur origine et découvrir les labels de production.

Du producteur au consommateur : identifier les différents circuits de l'alimentation et réfléchir à leurs intérêts.



À l'école

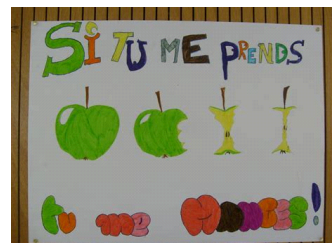
LE GASPILLAGE ALIMENTAIRE

Cycles 3 . Collèges

Pour mieux identifier le gaspillage lors de nos repas quotidiens et appréhender ses conséquences sur notre environnement.

Définir le gaspillage alimentaire à partir des idées des élèves et repérer où ils gaspillent le plus.

Par un jeu, trouver les gestes simples afin de limiter ce gaspillage.



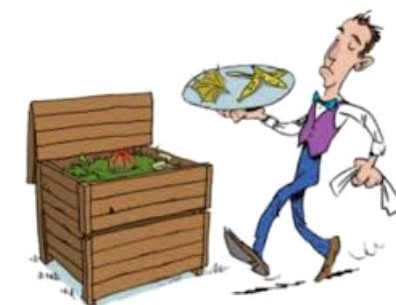
À l'école

LE COMPOSTAGE

Maternelles . Primaires . Collèges

Découverte du compostage

- . Les déchets verts.
- . Les petits animaux qui travaillent pour nous dans le compost.
- . Les intérêts et les utilisations du compost.
- . Comment bien utiliser un composteur ?
- . Mise en place d'un composteur à l'école.



À l'école

LE VOYAGE D'UNE GOUTTE D'EAU

Primaires . Collèges

À l'école



L'eau sous toutes ses facettes

Cycle 2

- . Les aventures de Perlette la petite goutte d'eau nous amène à comprendre le cycle naturel de l'eau sur la Terre.
- . Réalisation de petites expériences pour découvrir les différents états et quelques propriétés de l'eau.

Les cycles de l'eau

Cycle 3 . Collèges

- . Revoir le cycle naturel de l'eau.
- . Réaliser une maquette représentant le bassin versant et le cheminement de l'eau sur Terre.
- . Les pollutions et leurs conséquences.

Les économies d'eau à l'école et à la maison

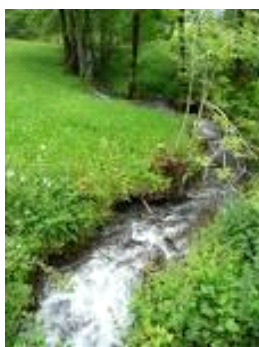
Cycle 3 . Collèges

- . L'eau utilisable par l'homme est une ressource rare.
- . Par une enquête à la maison, se questionner sur nos habitudes de consommation d'eau.
- . Comment changer nos comportements vis-à-vis de

La découverte d'un cours d'eau

Cycle 3 . Collèges

- . Sur les bords d'un cours d'eau, réalisation de mesures physiques et chimiques (profondeur, vitesse du courant, nitrates...) pour estimer la qualité de l'eau.
- . Pour observer et comprendre la fragilité d'un cours d'eau.



Le traitement de l'eau potable et le château d'eau

Cycle 3 . Collèges

- . De la rivière au robinet.
- . Expériences pour comprendre le traitement de l'eau potable.
- . Animation à associer à une visite d'usine de production d'eau potable.

Comment fonctionne une station d'épuration ?

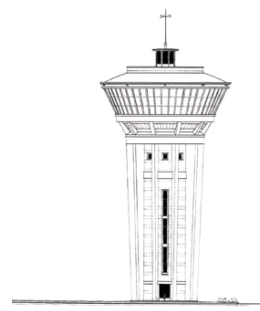
Cycle 3 . Collèges

- . Du robinet à la rivière.
- . Pourquoi nettoyer l'eau que nous avons utilisée?
- . Expériences sur le fonctionnement d'une station d'épuration.
- . Animation à associer à une visite de station d'épuration.

Un barrage, à quoi ça sert ? Visite sur site

Cycle 3 . Collèges

- . Découverte du barrage des Vallées au Fenouiller (85).
- . Découverte d'un poisson particulier : l'anguille.
- . Observation de la passe à anguilles et jeu sur l'anguille.
- . Visite ludique du couloir pédagogique sur l'eau à l'usine de traitement du Jaunay (85).



LA MER

Voyage

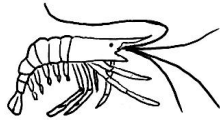
Combien d'enfants connaissent la richesse de nos côtes ?

LES PETITS ANIMAUX DES ROCHERS

Maternelles . Primaires . Collèges

Crabes, oursins, étoiles de mer, algues, bernard-l'hermite :avec bottes et épuisettes, partons à la pêche. Possibilité de réaliser un aquarium en classe dans une seconde séance.

☞ Animation possible uniquement à marée basse.



LA DUNE

Maternelles . Primaires . Collèges

Une sortie pédagogique pour répondre à toutes ces questions :

Comment fait-elle pour se déplacer ?

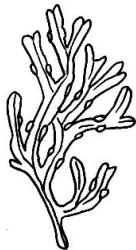
Pourquoi est-elle importante ? Qui s'y cache ? (les animaux et les plantes)

Pourquoi est-elle en danger ?



LES LAISSES DE MER

Maternelles . Primaires . Collèges



La mer s'est retirée mais elle nous laisse des choses intéressantes après la marée haute : les laisses de mer.

. D'où viennent-elles ?

. Que trouve-t-on dedans ?

. Que deviennent-elles ensuite ?

Faire du land art avec les laisses de mer.

« EN LISIERE DE LA FORÊT D'AIZENAY »

La Cicadelle
vous accueille
sur un site

Maternelles . Primaires . Collèges

Voyage

**Au bord du massif forestier d'Aizenay,
La Cicadelle vous reçoit au
au lieu dit La Boirie.**



*Toilettes sur place
et possibilité de déjeuner à l'abri dans la grange.*



« 5 MILIEUX SOUS LES FEUILLES »

Cycle 3

- . Un grand jeu éducatif sur plusieurs hectares : la prairie, l'arbre, la litière, la haie, la forêt.
- . Sur chaque milieu, les enfants ont une activité à faire.
 - . Les enfants reconstituent de grands puzzles pour observer et comparer les cinq écosystèmes.

UNE JOURNEE EN FORET

Cycle 3

Parcours découverte pour :

- . Reconnaître des arbres.
- . Comprendre comment est gérée la forêt.
- . Identifier les traces et indices de présence des animaux
 - . Fabrication de jouets naturels.
- . Départ du camping d'Aizenay et arrivée au mémorial (route de la Genétouze).



Et bien d'autres thèmes de découverte pour étudier la biodiversité en forêt ...
(cf. page 8 et 9 du catalogue)

« EN LISIÈRE DE LA FORÊT D'AIZENAY »

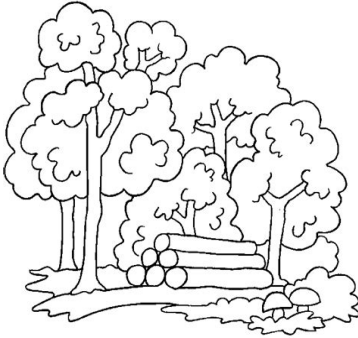
La Cicadelle
vous accueille
sur un site

Maternelles . Primaires . Collèges

Voyage

LA SYLVICULTURE

Primaires . Collèges



La forêt est une zone où l'on «cultive» des arbres pour notre « consommation personnelle ».

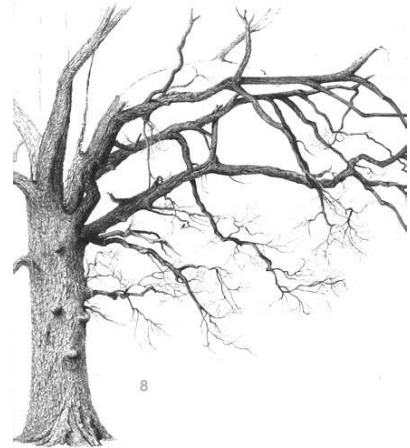
- Les utilisations du bois.
- Découverte du métier de forestier.
- Parcours dans la forêt sous forme d'ateliers : mesure de la hauteur d'un arbre, calcul de son âge...
- Détermination des principales essences.

ARBRES ARTISTES

Primaires

Reconnaître les arbres :

- . Apprendre quelques arbres : mesure, dessin, coloriage d'un arbre.
- . Herbar - séchage - art plastique.



LES ÉNERGIES NOUVELLES

Cycle 3

Comment utiliser les sources d'énergie présentes autour de nous.

A travers des expériences :

fabrication d'une éolienne,
l'utilisation du soleil (chauffe-eau solaire et panneau photovoltaïque), les enfants se familiariseront avec la production d'électricité et le fait de chauffer de l'eau tout en respectant la nature. Présence d'un chauffe-eau solaire sur place.



SPECIAL MATERNELLES

HISTOIRES DECOUVERTE NATURE

À l'école

La Cicadelle propose aux enfants de 2 à 6 ans
de découvrir la vie de quelques animaux
par des spectacles de marionnettes.

Les spectacles peuvent être couplés avec une autre animation.

« Feuille l'écureuil »



« Feuille » l'écureuil rencontre « Châtaigne » le hérisson.
Ils habitent tous les deux la forêt, mais ils sont très différents.
L'un sort le jour et l'autre la nuit.
Ils font la rencontre d'un lièvre
qu'ils confondent d'abord avec un lapin.
L'erreur est vite corrigée et tous ces petits
animaux se lient d'amitié et se racontent plein
d'histoires.



*C'est l'occasion de découvrir
l'univers de la forêt
et des petits animaux
qui la peuplent.*

Petit spectacle (45 mn à 1h) à associer à une sortie en forêt ou proche d'une haie.

« Tintamarre dans la mare »



Lulu la libellule et Fripouille la grenouille sont les meilleurs amis de la
mare.

Ils aiment se raconter des histoires sur leur vie.
Mais ils doivent quitter la mare qui est menacée d'être bouchée.



Tous les animaux doivent la quitter. Pour cela,
Lulu et Fripouille se font aider par leurs amis les
oiseaux.

*Découverte du monde étrange
de la mare et de ses habitants
sortis des temps préhistoriques.*

Petit spectacle (45 mn à 1h) à associer à
une pêche à l'épuisette au bord d'une mare ou d'un étang.

SPECIAL MATERNELLES

OBSERVER UN MILIEU

Accompagnés de nos marionnettes et de tous nos sens en éveil, partons ensemble découvrir différents milieux de vie.

Voyage



La forêt avec Feuille l'écureuil (ou un de ses amis)

Découvrons les différentes feuilles et écorces des arbres. Partons à la recherche des animaux et découvrons ensemble leurs empreintes, - leurs maisons (comme des nids, des terriers ...).

Écoutons les bruits et les odeurs de la forêt.



La mare avec Fripouille la grenouille (ou un de ses amis)

- Pêche à l'épuisette.
- Observation des animaux dans des boîtes loupes.
- Histoires sur les animaux pêchés qui ont des modes de vie particuliers.

La dune avec Mimi la souris (ou un de ses amis)

Mimi la souris guidera les enfants dans une enquête à travers les dunes.

A la recherche de couleurs, textures, formes...

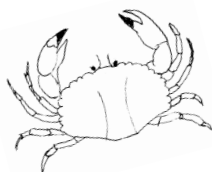


SPECIAL MATERNELLES

OBSERVER UN MILIEU

Accompagnés de nos marionnettes et de tous nos sens en éveil, partons ensemble découvrir différents milieux de vie.

Voyage



La mer avec Bernard le crabe

(ou un de ses amis)

Au cours d'une pêche à pied sur les rochers à marée basse, des histoires sur la vie des animaux marins seront racontées.

On pourra pêcher avec des épuisettes des oursins, des crabes, des étoiles de mer et bien d'autres animaux marins.

C'est aussi l'occasion de répondre à beaucoup de questions :

- comment une étoile de mer fait pour manger un coquillage deux fois plus gros qu'elle ?
- comment l'anémone arrive t-elle à survivre hors de l'eau ?

La campagne avec George le rouge-gorge

(ou un de ses amis)

Observer et représenter la campagne : les champs et leur couleur, les habitations, les fossés et les rivières...

Pour découvrir autrement le monde qui nous entoure.



La Cicadelle
vous
accueille
sur un site

ARSÈNE LE GROS CHÊNE

Voyage



Arsène le gros chêne est un parcours pour les enfants dans lequel ils découvriront la vie d'un chêne.

Ils comprendront le fonctionnement d'un arbre aussi mythique que le chêne, du gland à l'arbre et de l'arbre au gland.

La Cicadelle vous propose cette animation en forêt,
par exemple sur 4 sites de votre choix :

-La forêt d'Aizenay

-La forêt de Grasla.

-La forêt de Mervent.

-La forêt de Toufou.

SPECIAL MATERNELLES

LES DECHETS

A partir de déguisements

Bobo Planète

Les enfants se déguisent et se mettent dans la peau d'un déchet pour comprendre son circuit.

Conçu par une association d'Angers avec laquelle travaille La Cicadelle, cet outil pédagogique permet de déguiser les enfants en déchet

et de leur faire parcourir le circuit de ce dernier.

Extrêmement ludique, très bien conçu et spécifiquement adapté aux moins de 6 ans, c'est l'outil idéal pour découvrir le pourquoi et le comment du tri des déchets.

Bobo Planète est parrainé par Marlène Jobert.



À l'école

LA COUR D'ÉCOLE

C'est l'occasion de mieux appréhender les notions de temps et de saison

Le jardinage

Rien de plus efficace qu'un peu de jardinage pour aborder

la notion du temps et du rythme des saisons.

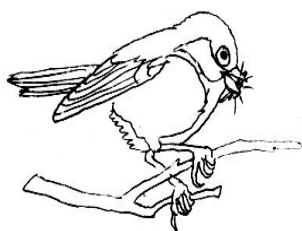
La Cicadelle vous propose des cultures variées selon l'équipement de votre école.

Les enfants pourront faire leur potager comme les adultes !



À l'école

Comment attirer les animaux à l'école?



- Fabriquer des mangeoires pour aider les oiseaux à passer l'hiver et avoir l'opportunité de les observer.
- Installer des nichoirs et attendre le printemps pour voir les parents et leurs petits.
- Semer une prairie fleurie pour attirer les papillons et autres insectes.
- Histoires d'animaux et anecdotes pour mieux les découvrir.

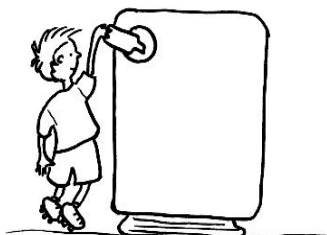
LES DÉCHETS

Maternelles . Primaires . Collèges

À l'école

Découverte du thème des déchets

- . Pourquoi une augmentation des déchets au fil des années ?
- . Importance et répercussion sur les matières premières.
- . Nécessité du tri.
- . Nettoyage autour de l'école.



Approfondissement sur la composition de nos poubelles

- . D'où viennent les déchets ?
- . Ce que l'on trouve en quantité dans une poubelle ménagère.
- . Différentes façons d'éliminer et de détruire les déchets.
- . Création d'une charte.

Le devenir des déchets

- . Jeux sur le tri, la valorisation, les matières.
- . La durée de vie des déchets dans la nature.
- . Réalisation d'un élément issu du recyclage : papier recyclé, compostage...

Les Déchets d'Équipement Électriques et Électroniques (D3E) : que pouvons-nous en faire ?

- . Un D3E, qu'est-ce que c'est ?
- . Pour comprendre l'importance du tri et du recyclage des D3E par le démontage d'appareil électriques et électroniques.
- . Comment les recycler ? :

NOUVEAU!!!

LES JOUETS BUISSONNIERS

Primaires . collèges

Réalisable lors d'une animation nature avec La Cicadelle

À l'école

Grâce à différentes approches techniques, ludiques et artistiques,



les enfants découvriront la nature, leur environnement sous un autre jour :

- Fabrication de jouets buissonniers (tressage en jonc, sifflets ...).
- Elaboration de déguisements à partir d'éléments naturels.
- Fabrication de mobiles nature, de bougeoirs...
- Réalisation de décorations.
- Utilisation de la nature pour faire de la couleur : les teintures végétales simples.
- Première approche du Land' Art.
- Offrir une bouteille de limonade de sureau à la fête des pères



POUR FAVORISER LA BIODIVERSITE

Aménager la cour

À l'école

Maternelles . Primaires . Collèges

Planter des arbres et arbustes
et créer un sentier botanique.



Créer un potager
avec des salades, des pommes de terre, des petits pois...
Iris, jacinthes...

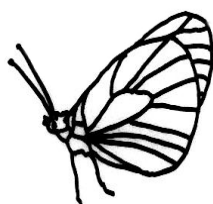


Attirer les oiseaux par
. des nichoirs,
. des mangeoires,
. la plantation d'arbustes à baies.

Le jardin des odeurs
Planter quelques plantes aromatiques.



Le jardin à fleurs
Jacinthes, primevères, iris...



Nourrir les animaux
en semant une prairie de fleurs pour attirer les papillons.

Loger les insectes et leurs camarades par
. des tas de pierres et aménagements de bûches pour les lézards et les crapauds,
. un gîte à hérisson,
. des nichoirs à insectes.

Creuser une mare
Pour attirer les petits animaux aquatiques.



POUR FAVORISER LA BIODIVERSITE

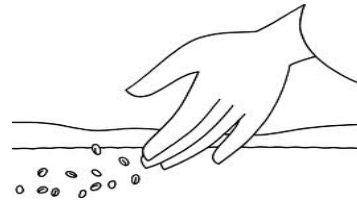
Le jardinage

À l'école

Maternelles . Primaires . Collèges

Rien de mieux que le jardin pour appréhender les cycles de la nature.

- Préparation du sol, des jardinières ou des pots.
- Installation et suivi des plantes semées ou plantées.
- Fleurs, légumes décoratifs, plantes aromatiques.



- Notions de racines, feuilles, fleurs, fruits...
« Le haricot vert est un fruit ! Le saviez-vous ? »
- Comment est faite une fleur.
- Conditions nécessaires à la pousse : matière organique, arrosage, sol, lumière...
- Dégustation de légumes.
- La reproduction des plantes.
- La dissémination des graines.

- Les outils du jardinier.
- Les animaux auxiliaires au jardin : coccinelles, mésanges...
- Les associations de plantes.
- Le paillage.



Ce thème peut faire l'objet de plusieurs animations.

POUR DECOUVRIR LA BIODIVERSITE

La faune et la flore

À l'école

OBSERVER UN MILIEU

La mare : *Maternelles . Primaires . Collèges*

- . Pêche à l'épuisette et observation : anecdotes sur les animaux capturés
- . Création d'un aquarium.
- . Les relations entre les animaux
- . Activité possible en étang ou ruisseau.

Le bois et la forêt : *Primaires . Collèges*

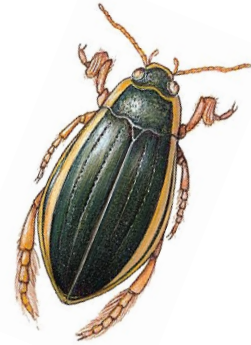
- . Cachettes, refuges, gîtes.
- . Animaux et arbres spécifiques.
- . Rechercher les indices de présence.
- . Mouler les empreintes.

La haie : *Primaires . Collèges*

- . Habitat, séparation.
- . Rôles sur le climat.
- . La flore et la faune.

La litière : *Primaires . Collèges*

- . Un monde à part, indispensable pour boucler le cycle de la vie.
- . Découvert des petits animaux qui y vivent.



LA SYLVICULTURE

Primaires . Collèges

La forêt est une zone où l'on «cultive» des arbres pour notre « consommation personnelle ».

- Les utilisations du bois.
- Découverte du métier de forestier.
- Parcours dans la forêt sous forme d'ateliers : mesure de la hauteur d'un arbre, calcul de son âge...
- Détermination des principales essences.

LA FLORE

Les premières fleurs du printemps : (de février à juillet)

Maternelles . Primaires . Collèges

- . Couleurs, odeurs, formes, lieux de pousse.
- . Commencer un herbier de fleur pour apprendre à les reconnaître.
- . Utiliser les fleurs pour les couleurs.

Les décorations : *Primaires . Collèges*

- . Tressages, colliers, cadres...
- . Chaise en jonc, sifflet en silène...
- . Jouets buissonniers.

Les champignons : *Primaires . Collèges*

- . Leurs noms.
- . Pourquoi poussent-ils ici ?
- . Les comestibles et les dangereux.



ASSOCIATION LA CICADELLE

02 51 34 72 57— accueil@cicadelle.org

La faune et la flore

LES OISEAUX



Les oiseaux des jardins : *Maternelles . Primaires . Collèges*
. Faciles à observer.
. On peut leur fabriquer des mangeoires ou des nichoirs.

Les oiseaux d'eau (étangs et bords de mer) : *Primaires . Collèges*
. Sur les grands étangs, ils flottent et sont souvent migrateurs.
. Rois de la baignade, du vent et de la plongée sous-marine.

Les rapaces : *Primaires . Collèges*
. Diurnes et nocturnes (possibilité de nocturne)
. Oiseaux très particuliers.
. Étudier leur nourriture en décortiquant des

Petites et grosses bêtes

Les libellules : *Primaires . Collèges*
. Capture au filet et observation de ces animaux - virtuoses du vol.
. Chasseurs infatigables - aquatiques et aériens.



Les chenilles et papillons : *Maternelles . Primaires . Collèges*
. C'est comme un conte de fée, quand la chenille disparaît, elle laisse la place à un gracieux papillon.
. Capture au filet et observation.

Les animaux de la forêt : *Primaires . Collèges*
. Observation des traces et indices de présence, moulage d'empreintes.

H.L.M. pour animaux : *Primaires . Collèges*
. Observons sous le tronc, dans l'écorce, en haut des branches ou sous les feuilles, ceux qui y nichent, s'y cachent ou y mangent.

Les insectes et autres petites bêtes : *Maternelles . Primaires . Collèges*
. Capturons des petites bêtes pour voir leur corps et constituer des familles d'animaux (insectes, arachnides ...).

LES ARBRES



Reconnaissance à partir : *Maternelles . Primaires . Collèges*
. des feuilles.
. de l'écorce.
. des bourgeons...

Les jouets des buissons : *Primaires . Collèges*
. Sifflet, bonhomme, etc.... fabriqués avec les branches, les fruits, les feuilles...

La cuisine verte : *Primaires*
. Limonade de sureau et autres gourmandises naturelles...

Les fruits et les baies : *Maternelles . Primaires . Collèges*
. Les comestibles et les non-comestibles, toxiques ou mortels...

La Cicadelle, petit animal d'à peine 1cm très courant dans nos régions. Verte ou brune, elle ressemble à une sauterelle. Elle est de la famille des cigales. Au printemps, ses larves forment des amas de salive appelés « crachat de coucou ». **Discrète et peu connue, elle symbolise l'objectif de l'association qui souhaite faire connaître la nature à ceux qui ne la connaissent pas.**

TARIFS SAISON 2024-2025

Adhésion annuelle à La Cicadelle (obligatoire) : 30 €

Animation d'une demi-journée :

- . **Pour 1h30 de présence** : 175 €
- . **Pour 3h00 de présence**: 239€

Ces tarifs comprennent le déplacement ainsi que le prêt de matériel par La Cicadelle.

Préparation d'animation :

95€ par heure (gratuite pour 6 animations commandées)

Si l'animation nécessite l'achat de matériel consommable, celui-ci est à la charge de l'école

LE PROJET

L'objectif est que chacun puisse s'approprier son territoire en vue de s'impliquer dans la gestion collective de la biodiversité

Dispositif d'éducation à la biodiversité, aux sciences participatives et au développement des relations intergénérationnelles

MA COMMUNE espace de biodiversité

Objectif :

- Les abeilles deviennent un patrimoine collectif.
- Les abeilles de la commune deviennent les abeilles de tous les habitants de la commune.

ET on sème des fleurs pour nos abeilles, pour qu'elles mangent, on plante une haie pour nos abeilles et qu'elles se cachent, on crée une mare pour qu'elles boivent, on place des gîtes à insectes pour qu'elles aient des amis.

Ma commune, mes abeilles, leurs milieux de vie



DE LA MATERNELLE A
L'ELEMENTAIRE

Ecole dehors

Enseigner dehors, des bienfaits avérés pour les élèves



Les scientifiques, des enseignants, des spécialistes en sciences sociales le répètent à l'unanimité, nos enfants ont besoin de Nature.

La présence des arbres, la terre, l'espace... contribuent au bien-être de tous.

Accompagner les enfants, les élèves dehors, leur faire vivre l'expérience de l'apprentissage dans et avec la nature. « C'est aussi important que la géographie ou l'histoire » souligne

Monsieur FAUCHIER-DELAUVIGNE, journaliste, spécialiste de l'éducation. « Cela les aide à se construire, à grandir ».

La Cicadelle vous propose, selon vos idées :

- Une première expérience Dehors avec vos élèves.
- Un projet construit sur l'année.
- Un accompagnement personnalisé.

